

## METHODE POUR CRÉER UN SYMBOLE AVEC UNE BOITE NOIRE

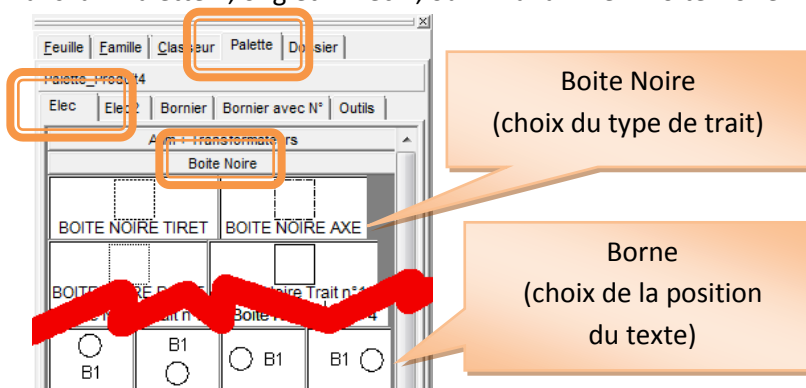
### Avez-vous vérifié que vous avez une sauvegarde de votre norme ?

#### Rappels :

- Une norme est l'ensemble des classeurs bibliothèques et du fichier PARAELEC portant la même extension.  
*Exemple : ELEC.MaNorme, HYDRAU.MaNorme, PARAELEC.MaNorme, etc...*
- Une figure (un symbole, un cartouche, un élément de référence croisée, etc.) est une feuille appartenant à un classeur.
- Une **Boite Noire** est un ensemble composé d'au moins une zone rectangulaire dédiée et de borne(s) associée(s). La zone comprend le paramètre du repère du composant et coupe les fils comme un symbole.

### I. Dessiner le symbole avec une boite noire dans le schéma

- 1) Dans la « Palette », onglet « Elec », ouvrir la famille « Boite Noire ».

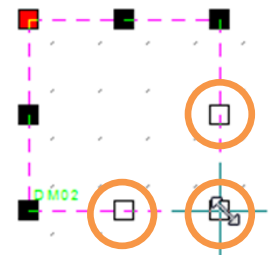


- 2) Cliquer sur le bouton correspondant au type de trait pour la zone rectangulaire.
- 3) Placer la Boite Noire dans le schéma (point de placement = coin supérieur gauche).
- 4) Renseigner le repère du composant (« NomBoiteNoire »).

*Nota : les fonctions « Texte des symboles », permettant de déplacer, zoomer, etc. les paramètres des symboles, sont opérationnels sur ce repère.*

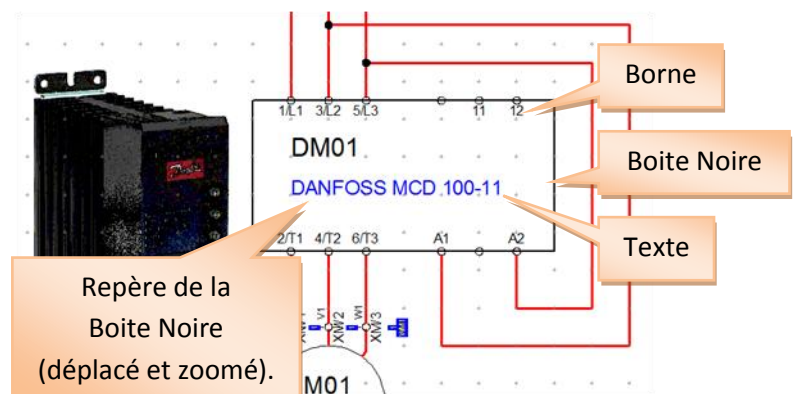
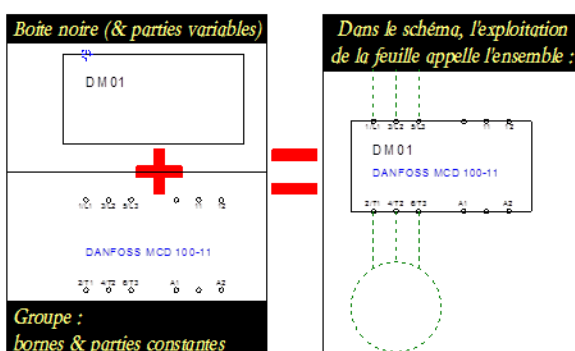
- 5) Cliquer le bord de la Boite Noire pour la capturer.
- 6) Donner la dimension voulue en cliquant sur une des poignées (3 carrés blancs), puis en cliquant la nouvelle position de la poignée sélectionnée.
- 7) Cliquer l'une des 4 bornes dans la Palette (famille « Boite Noire »).

*Nota : les 4 bornes ne diffèrent que sur la position du texte repère de la borne.*



- 8) Placer la borne sur le bord de la Boite Noire.
- 9) Renseigner la borne (« BorneBoiteNoire »).
- 10) Compléter éventuellement votre boite noire en ajoutant librement tout objet (segment, forme, géométrique, texte, image, etc.).

**ASTUCE :** groupez les parties invariables (ex. : bornes sur un variateur) pour en geler les paramètres (voir illustration ci-dessous).

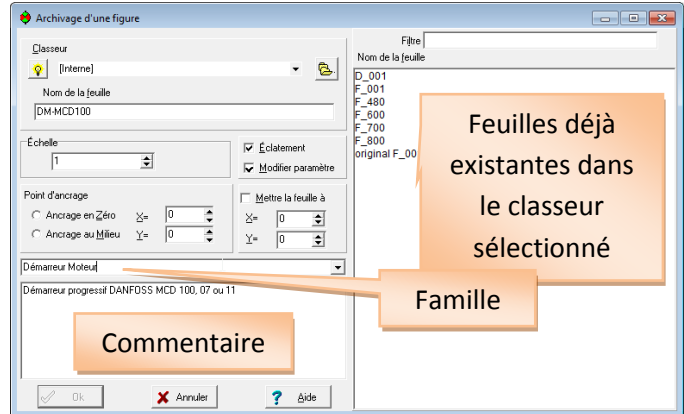
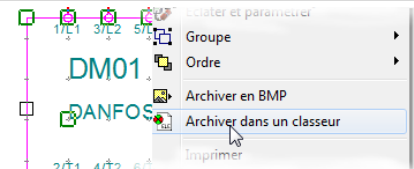


## II. Archiver le symbole réalisé avec une boîte noire

- 11) Faire une boîte de capture autour des éléments de la boîte noire.
- 12) Cliquer sur le bouton droit de la souris pour avoir le menu contextuel.
- 13) Dans le menu, cliquer la fonction « Archiver dans un classeur ».
- 14) Dans la fenêtre de fonction « Archiver » :
  - a) Sélectionner « Interne » comme classeur (classeur actif).
  - b) Saisir un nom de feuille.
  - c) Cocher « Éclatement ».
  - d) Cocher « Modifier paramètre ».

**Ne pas oublier de grouper les objets invariants (voir page précédentes).**

  - e) Sélectionner une famille (ou saisir une nouvelle famille le cas échéant).
  - f) Saisir un commentaire explicite.
  - g) Cliquer sur [Ok].



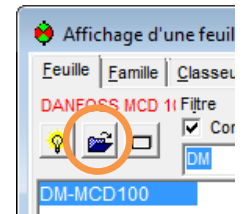
## III. Corriger le symbole réalisé avec une boîte noire

- 15) Cliquer sur l'onglet de la feuille créée par l'archivage.
- 16) Corriger éventuellement le symbole : retirer les éléments inutiles, ajouter tout oublié, etc.
- 17) **Ajouter un point d'ancrage au symbole.**  
*Important : la charte ElecView place le point d'ancrage d'un symbole sur le point de connexion le plus haut et le plus à gauche.*



## IV. Vérifier le symbole

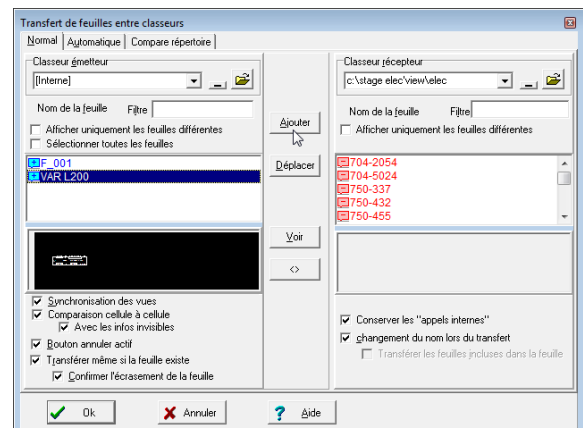
- 18) **Pour la vérification du symbole créé :** revenir dans une feuille de schéma.
- 19) Insérer le symbole dans le schéma :
  - a) Dans l'onglet feuille, cliquer sur le bouton « Ouvrir » bleu (=Interne).
  - b) Cocher « Commencant par » (filtre) et saisir le début du nom du nouvel symbole.
  - c) Double cliquer sur son nom ou cliquer plus bas sur le bouton « A ».
  - d) Placer l'élément dans le schéma en cliquant l'emplacement voulu.
- 20) **Si la création est incorrecte,** revenir à la feuille du symbole et reprendre les modifications (**retour au point (15)**).



## V. Transférer le symbole en bibliothèque

**Attention :** toutes les manipulations précédentes n'avaient pas de caractères définitifs. Il suffisait de fermer l'application pour ne pas modifier la bibliothèque définitivement comme le font les manipulations suivantes.

- 21) Sur l'onglet d'une feuille, cliquer sur le bouton droit de la souris pour avoir le menu contextuel.
- 22) Dans le menu, cliquer la fonction « Transférer de feuilles entre deux classeurs ».
- 23) Dans la fenêtre de transfert :
  - a) Choisir « interne » comme classeur émetteur.
  - b) Choisir la bibliothèque voulue en récepteur.
  - c) Cliquer sur « Ajouter » puis « sur » « Ok ».



- 24) Répondre « oui » à la question de la sauvegarde dans le répertoire des normes.
- 25) Choisir la bibliothèque de la norme à écraser.
- 26) Confirmer le remplacement de la bibliothèque par la nouvelle version.